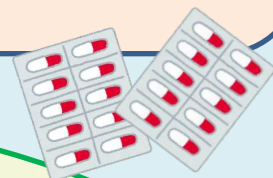


～当院は地域支援・医薬品供給対応体制加算を算定しています～

入院患者さま・ご家族の方へお知らせ

医薬品の供給が難しくなっています



現在、一部の医薬品について十分な供給が難しい状況が続いています。また新型コロナウイルス感染症や季節性インフルエンザの拡大により流通の逼迫も発生しています。



当院では

- ★ 医薬品の供給が不足した場合、治療計画等の見直しを行う等適切に対応する体制を有しています。
- ★ 医薬品の供給状況によって投与する薬剤が変更となる可能性があること及び変更する場合には入院患者さまに十分に説明を行います。



